

Введение

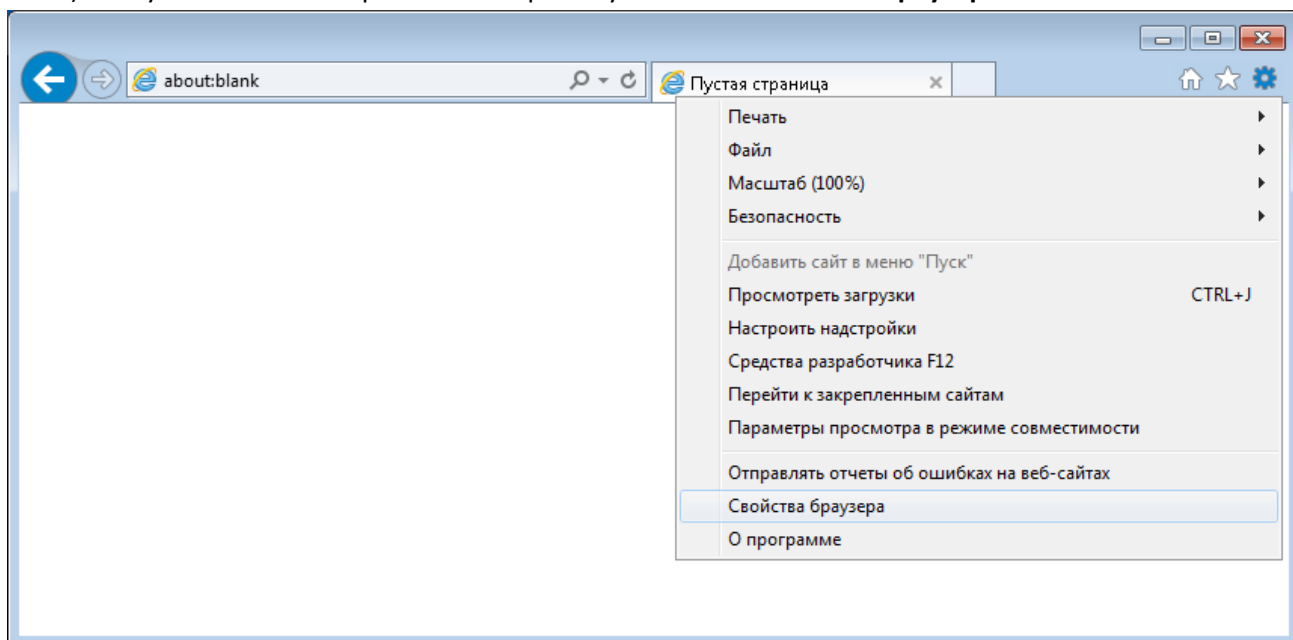
Данное руководство предназначено для пользователей Портала «Новый мир». В нем содержится краткая информация, позволяющая начать работать с системой.

Настройка браузера

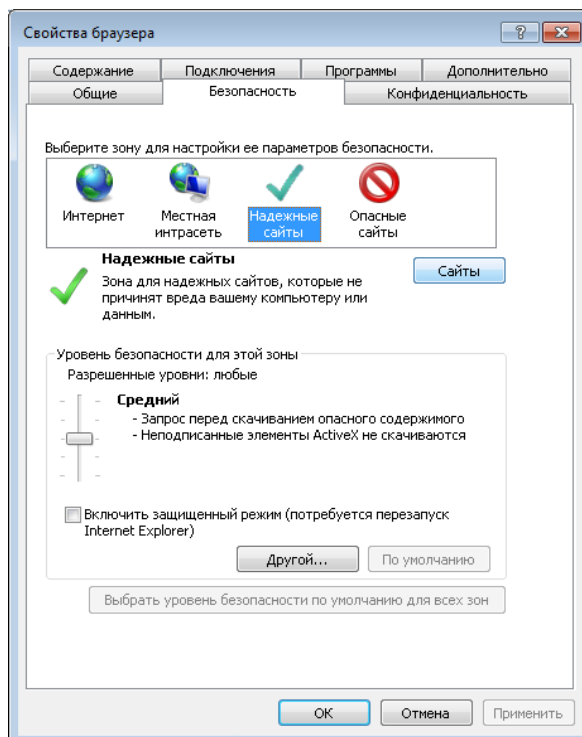
Настройка браузера Internet Explorer

Настройка браузера будет показана на примере браузера **Internet Explorer 11**.

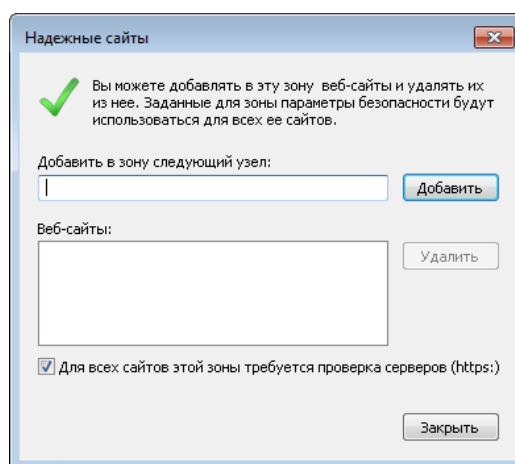
- 1) Запустите Internet Explorer и выберите пункт меню «**Свойства браузера**»:



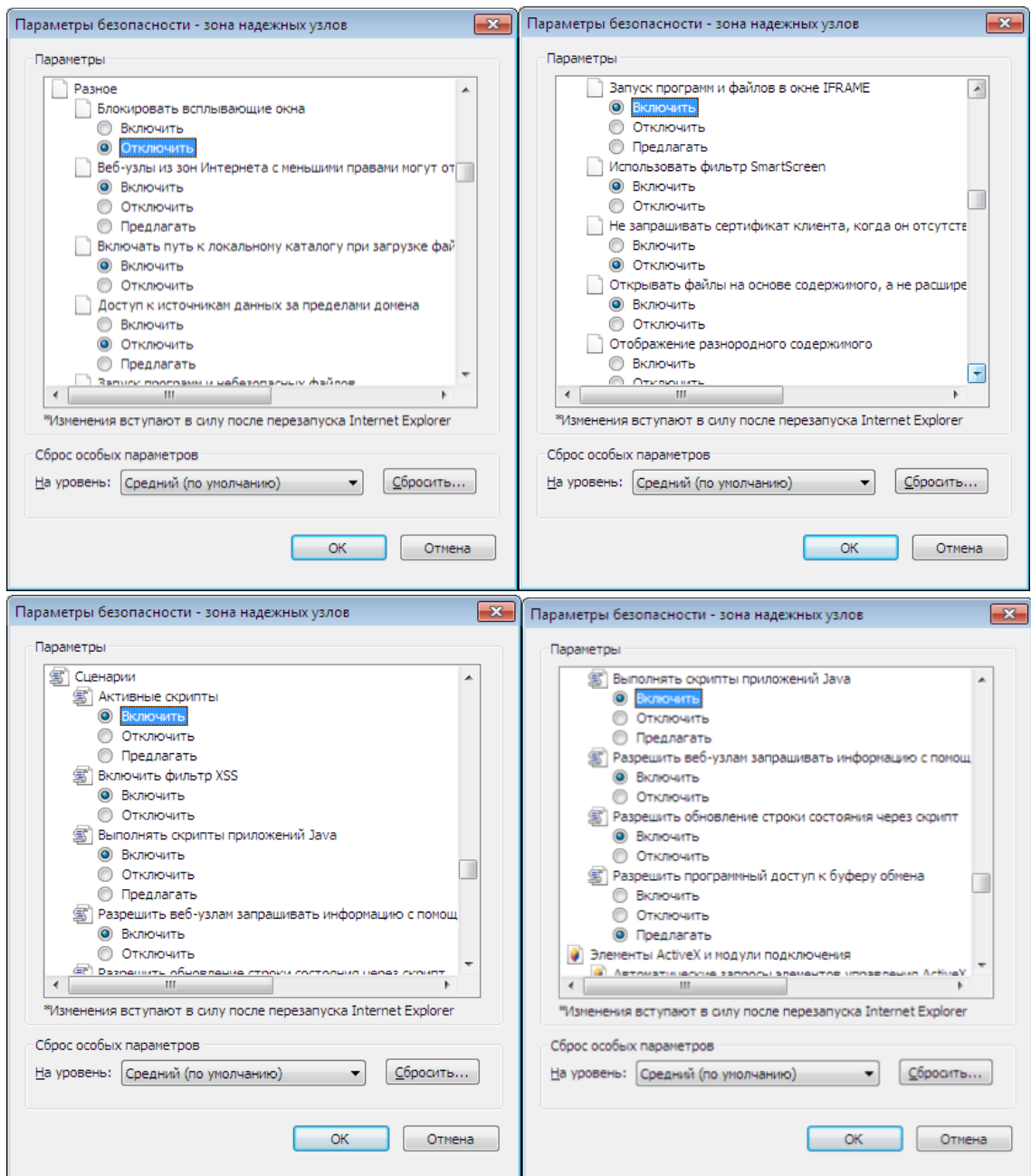
- 2) Откройте вкладку «**Безопасность**», и выделите зону «**Надежные сайты**» и нажмите кнопку «**Сайты**»:

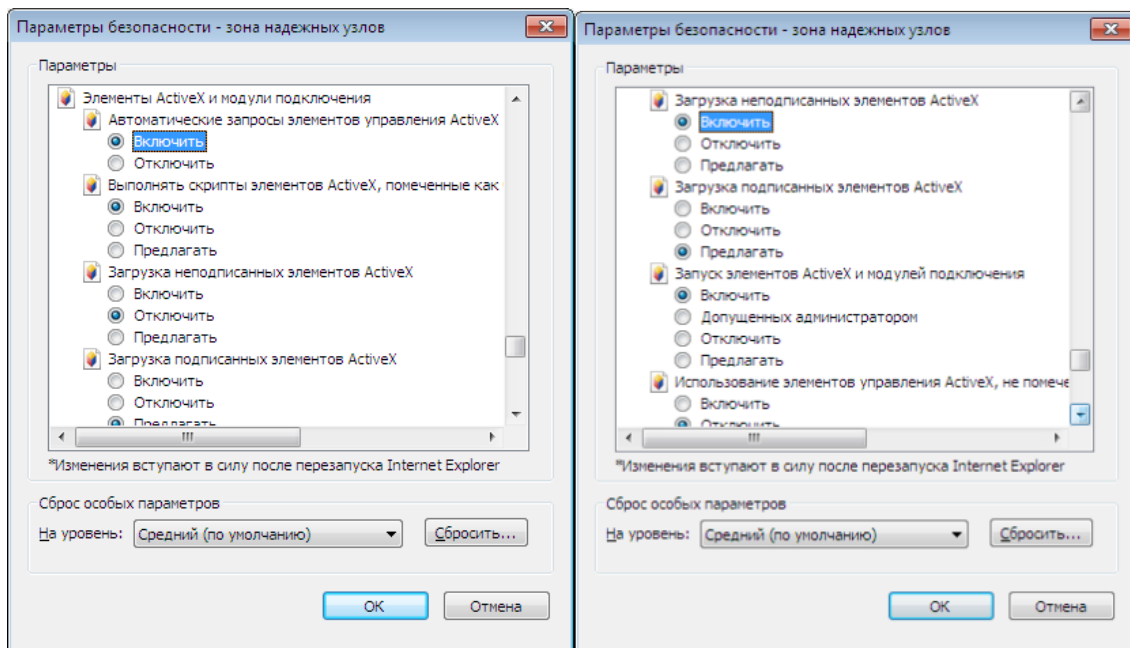


- 3) Снимите флажок «**Для всех сайтов этой зоны требуется проверка серверов (https:)**». Затем введите в поле «**Добавить в зону следующий узел**» значение «**http:// nw-edu.ru**» (без кавычек) и нажмите «**Добавить**». То же повторите с узлом «**https:// nw-edu.ru**». Нажмите кнопку «**Закреть**».



- 4) Далее на вкладке «**Безопасность**» нажмите кнопку «**Другой**». В открывшемся окне «**Параметры безопасности**» проверьте, включены ли следующие настройки в поле «**Параметры**»:





Нажмите кнопку «ОК».

5) Настройка всплывающих окон

Откройте вкладку «Безопасность», и снимите флажок с пункта «Включить блокировку всплывающих окон».

